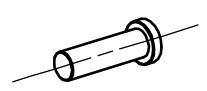
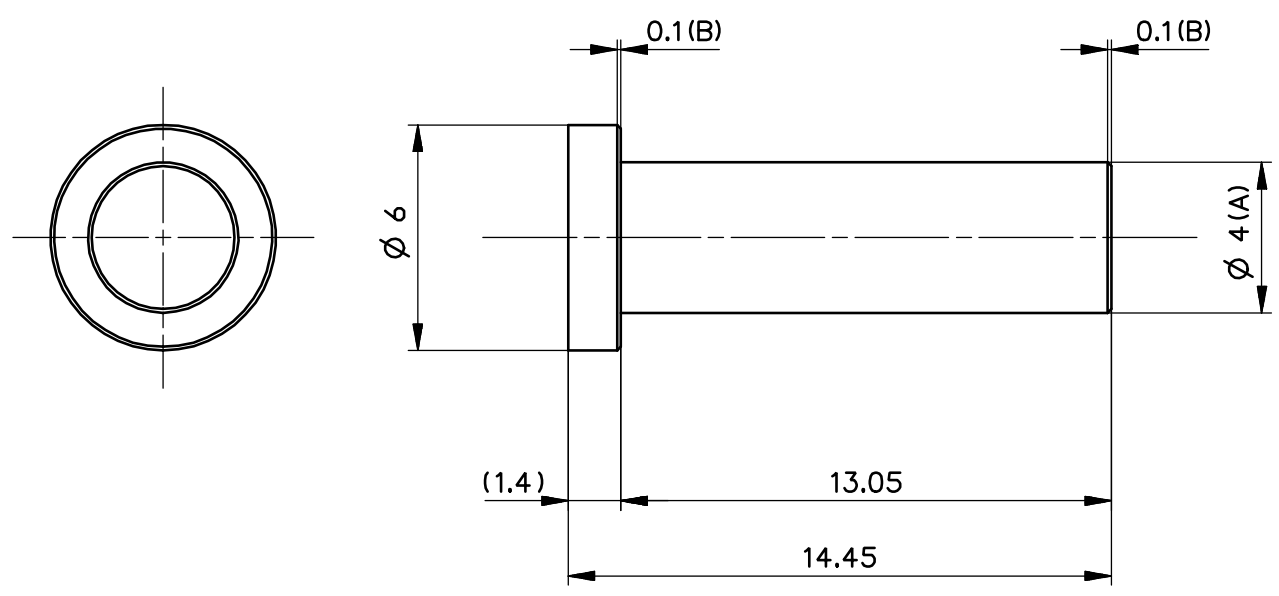


Copyright by Pyramid Solutions

Disclaimer: The electronic file is the official version and supersedes any printed copy!



(B) Kanten gebrochen  
 (A) Schiebeseitz: Teile 'Zunge' & 'Träger drehbar'

Werkstoff: Alu (Anticorodal)		Allgemeintoleranzen: ISO 2768-1 mK	
Bearbeitung: -		Gewicht: -	
Behandlung: Eingefettet		Quelldatei: Bolzen_PRT.prt	
Masstab: 5:1 (1:1)	Gez.: 15.08.2020 / PJ	<b>Bolzen</b> Wohnwagen WILK S4-530	
Ersatz für: -	Freigeg.: 30.08.2020 / DB		
Abteilung: R&D	Rev.nr.: 500123		