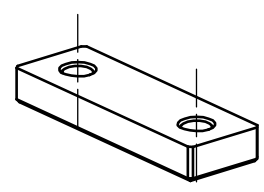
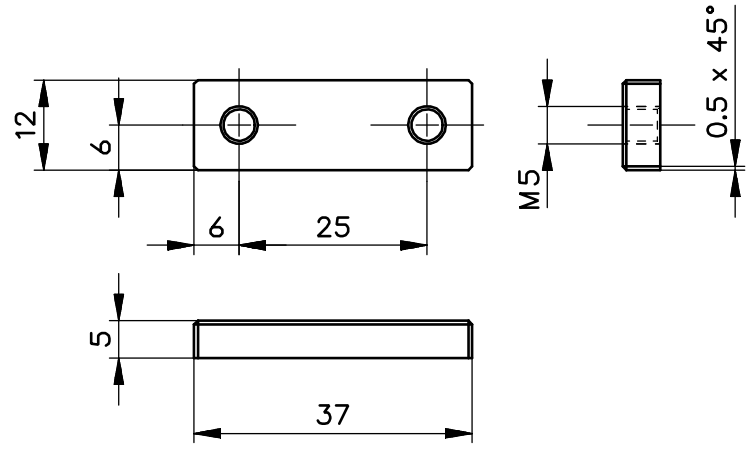

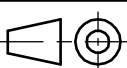


Copyright by Pyramid Solutions

Disclaimer: The electronic file is the official version and supersedes any printed copy!



Werkstoff: Alu gehärtet (z.B. Anticorodal)		Allgemeintoleranzen: ISO 2768-1 mK	
Bearbeitung: Kanten gebrochen		Gewicht: -	
Behandlung: Leicht gefettet		Quelldatei: Gewindestueck_PRT.prt	
Masstab: 1:1	Gez.: 2022-07-12 / PJ	Gewindestück Wohnwagen WILK S4-530	
Ersatz für: -	Freigeg.: 2022-07-18 / DB		
Abteilung: R&D	Rev.nr.: 500124		
 Pyramid Solutions		1-234-000016	Revision: A Seite: 1/1